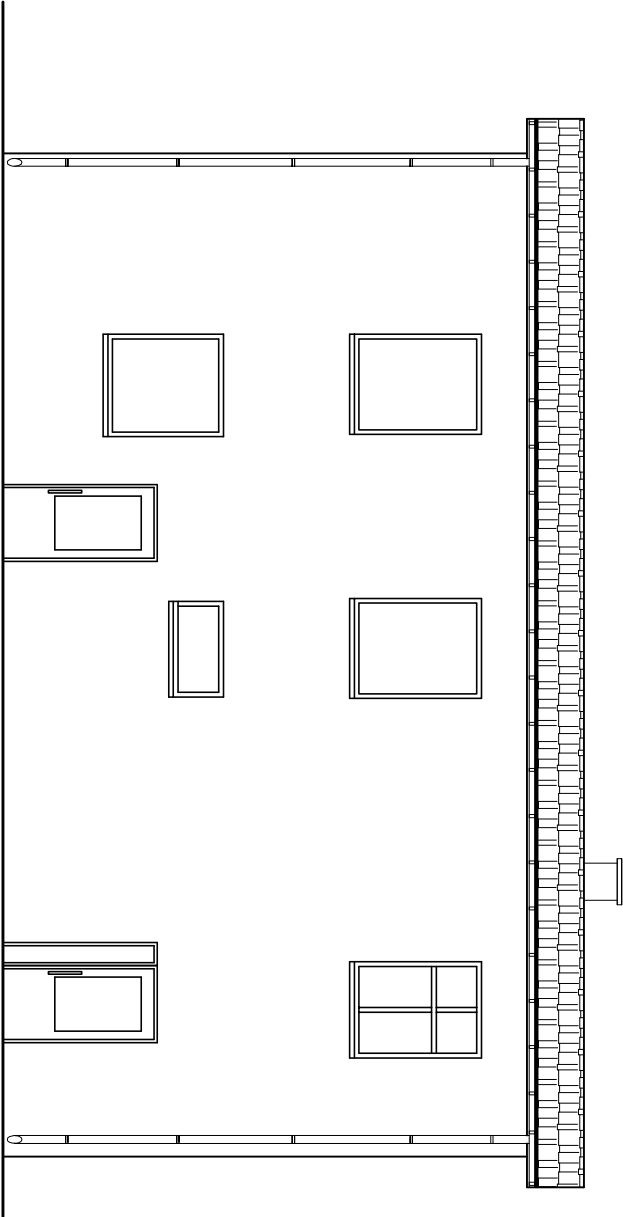
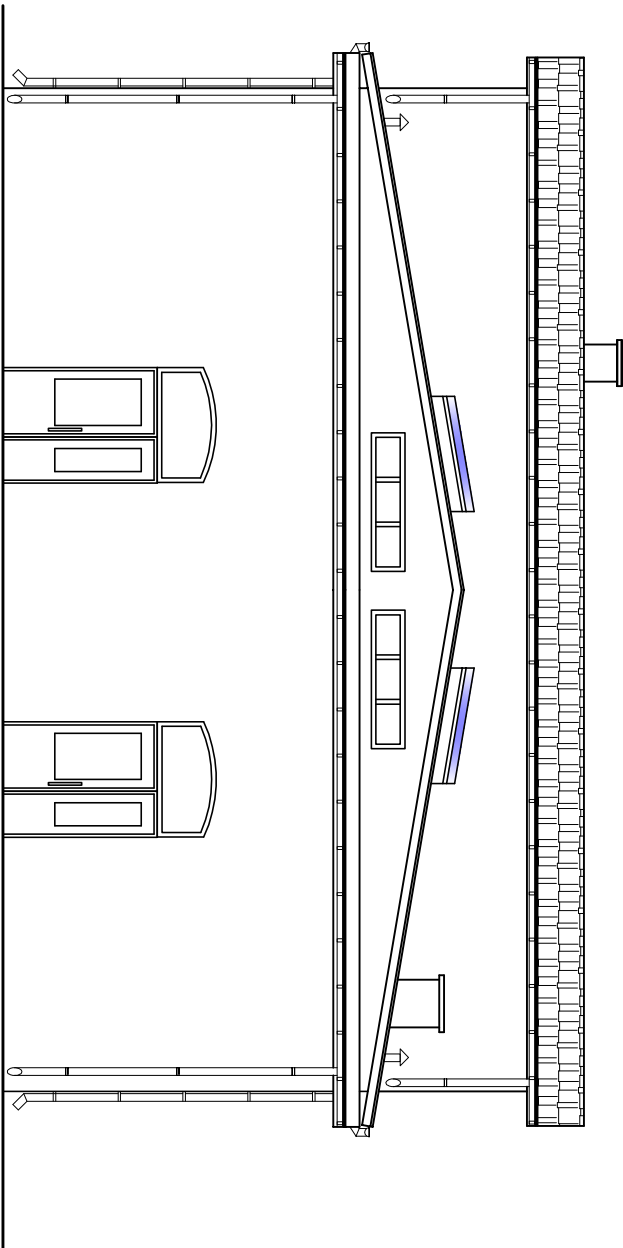


Elewacja wschodnia



Elewacja północna



Elewacja południowa

PRACOWNIA PROJEKTOWA "MM-PROJEKT" - mgr inż. Maciej Marciniak Aleja Wojska Polskiego 98 68-200 Żary tel. 661-936-630			
Opracowanie:	PRZEBUDOWA ISTNIEJĄCEGO BUDYNKU ŚWIETLICY WIEJSKIEJ WE WSI ŚLIWNIK.		Nr rys. 7.
Inwestor:	GMINA MAŁOMICE PLAC KONSTYTUCJI 3 MAJA 1 67- 320 MAŁOMICE		data: grudzień 2009
Nazwa rysunku:	Elewacje		skala: 1:50
	Imię i Nazwisko	Nr upr.	Podpis
Projektant:	mgr inż. arch. Dorota Krupka	167/82/ZG	
Projektant:	mgr inż. Ewa Milewska -Mrożek	LBS/0030/POOK/09	
Asystent projektanta:	mgr inż. Maciej Marciniak		